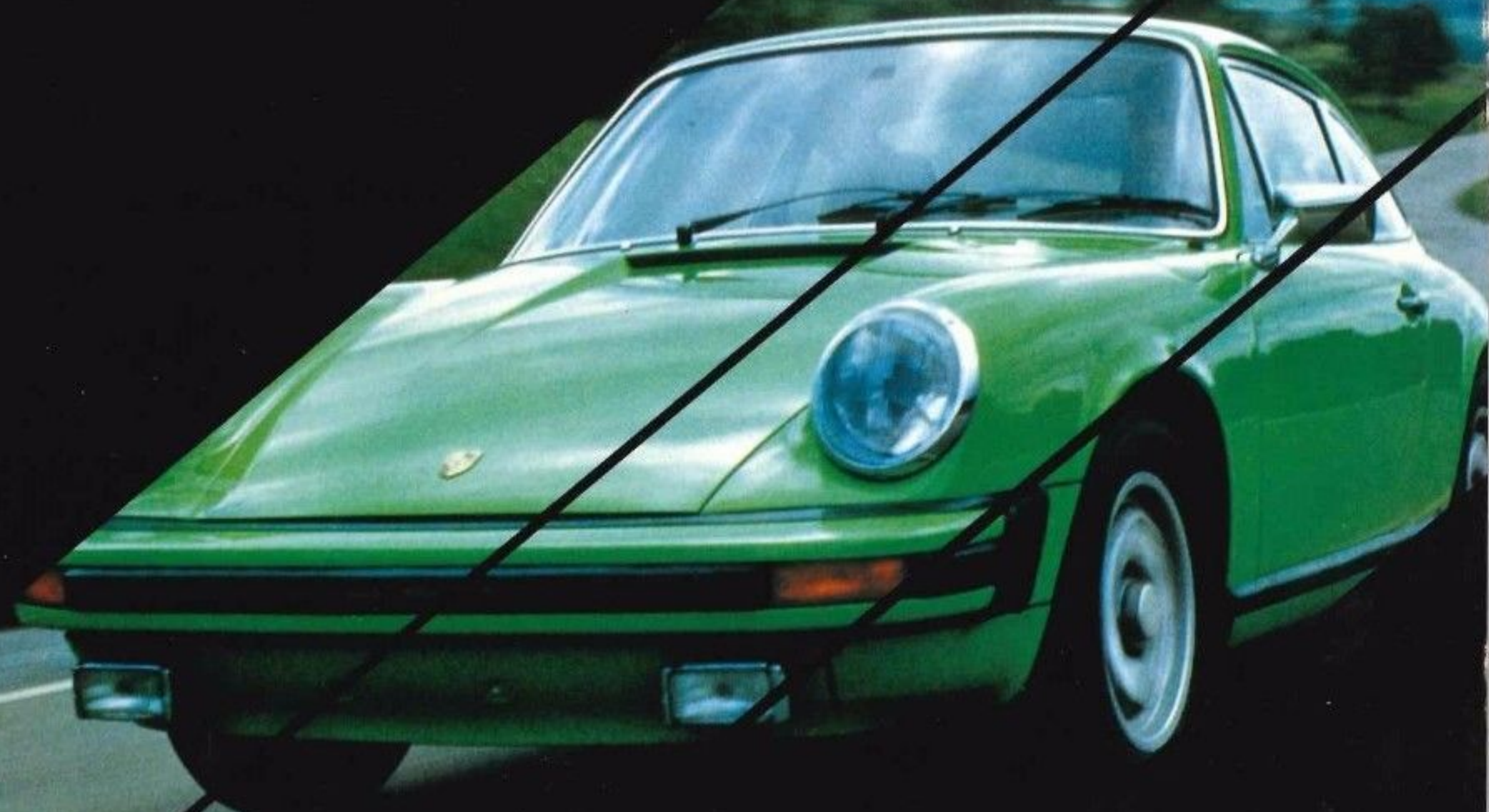


**THE NEW PORSCHE**  
**914 / 911 / *Carrera***

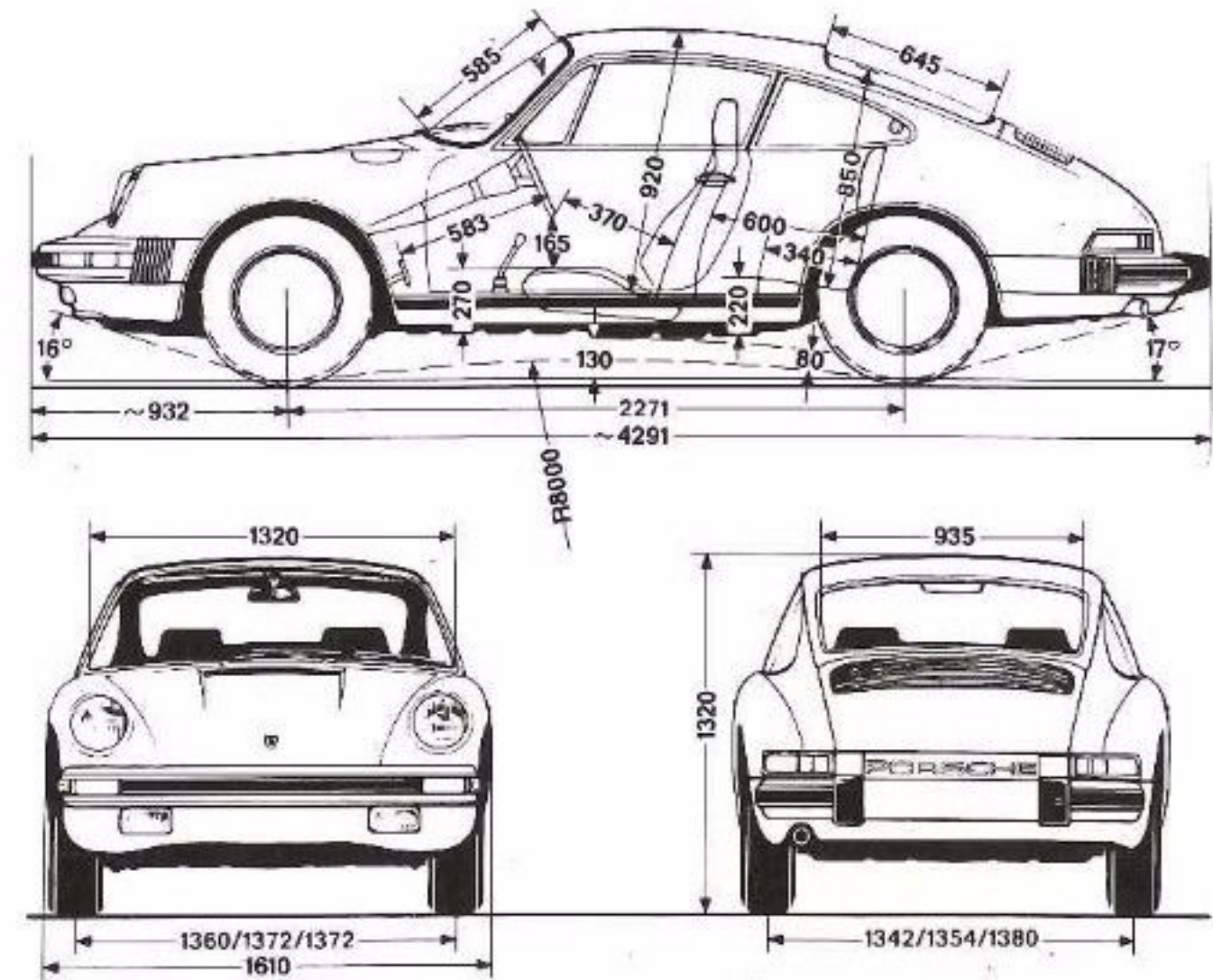


**PORSCHE**

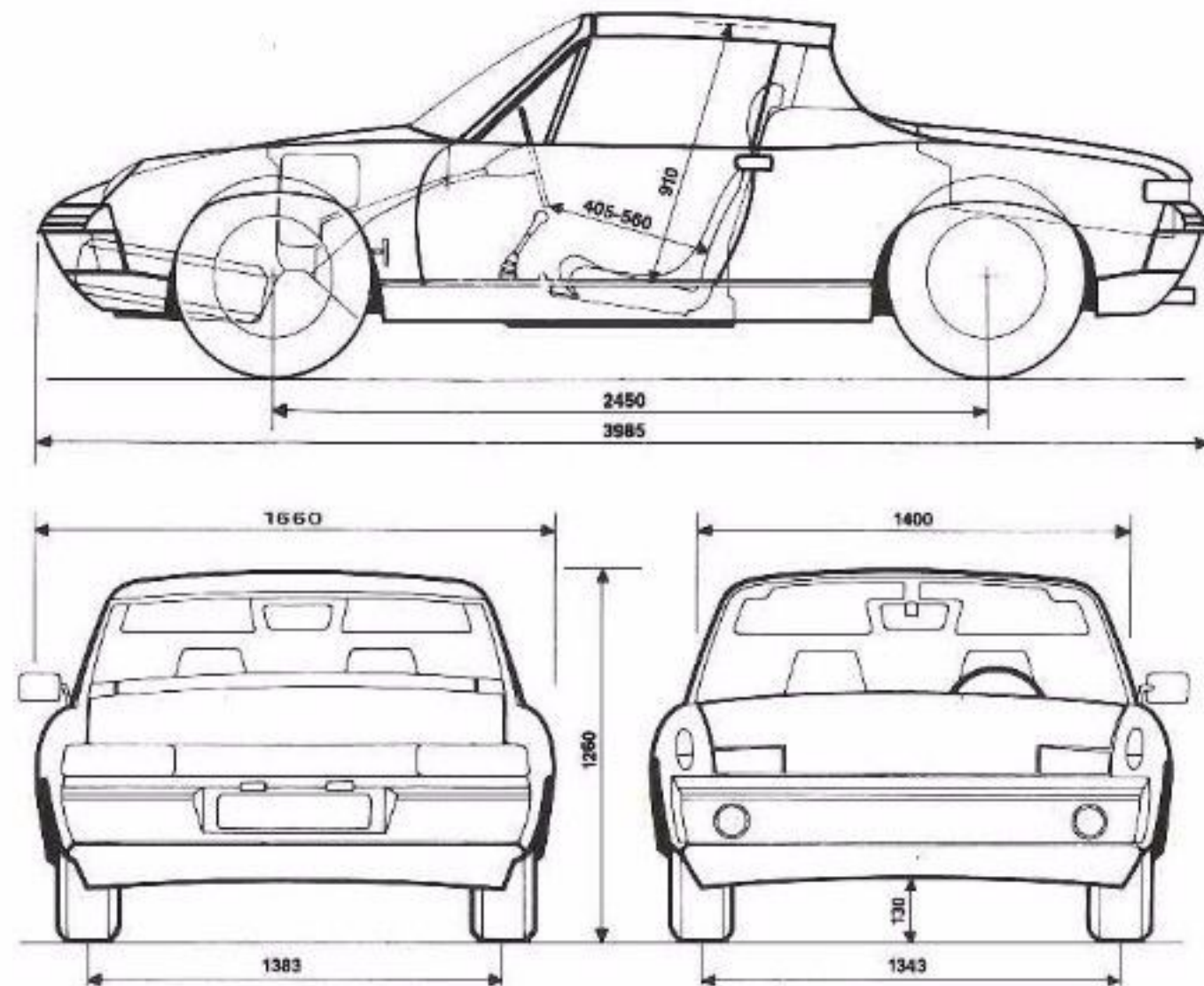




# 911 / Carrera



# 914





# Technical Data 914/2.0

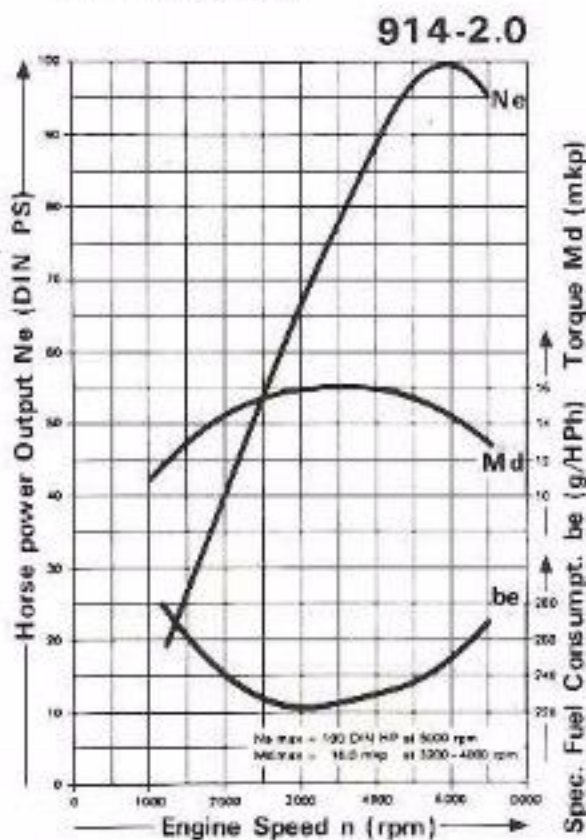
# 911

# 911S

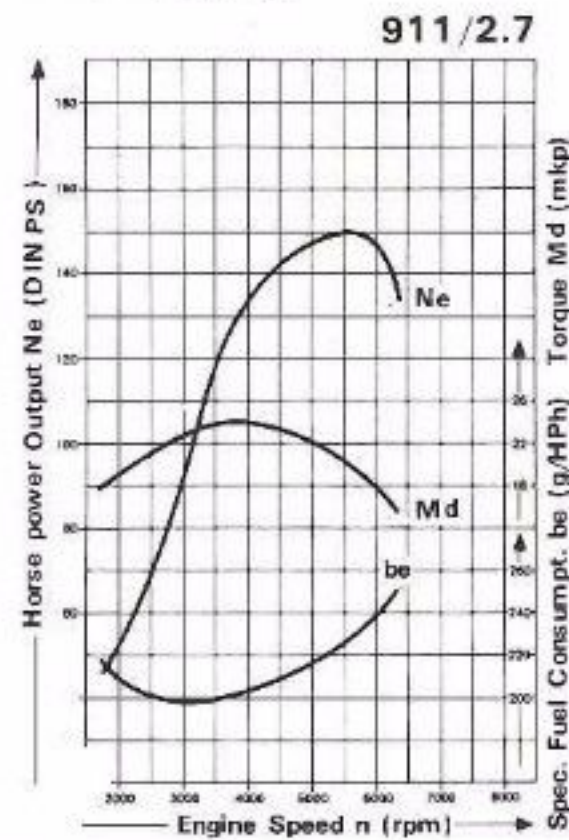
# Carrera

原動機型式	水平対向空冷 4 気筒 O.H.V	水平対向空冷 6 気筒 O.H.C	水平対向空冷 6 気筒 O.H.C	水平対向空冷 6 気筒 O.H.C
内径×行程(mm)	94.0×71.0	90×70.4	90×70.4	90×70.4
総排気量(c.c.)	1,970	2,687	2,687	2,687
圧縮比	8.0 : 1	8.0 : 1	8.0 : 1	8.5 : 1
最高出力(DIN/r.p.m)	100PS/5,000	150PS/5,700	175PS/5,800	210PS/6,300
最大トルク(m.k.p/r.p.m)	16/3,500	24/3,800	24/4,000	26/5,100
潤滑方式	ウェットサンプ	ドライサンプ	ドライサンプ	ドライサンプ
燃料供給方式	ポッシュエレクトロニックフューエルインジェクション	K-ジェトロニック	K-ジェトロニック	ポッシュフューエルインジェクション
クランクシャフト	4 メーンベアリング	8 メーンベアリング	8 メーンベアリング	8 メーンベアリング
点火方式	バッテリーコイル	高圧バッテリーキャパシター式	高圧バッテリーキャパシター式	高圧バッテリーキャパシター式
バッテリー	12V-45A	12V-66	12V-66	12V-66
ジェネレーター	700W.A.C	770W	770W	770W
変速機方式	フルシンクロ 5 速	フルシンクロ 4 速 5 速(スポーツマチック)	フルシンクロ 5 速(スポーツマチック)	フルシンクロ 5 速
変速比 1 速	i = 3.090	i = 3.182	i = 3.182	i = 3.182
2 速	1.888	1.600	1.834	1.834
3 速	1.260	1.040	1.261	1.261
4 速	0.925	0.724	0.926	0.926
5 速	0.709	0.724	0.724	0.724
後進	3.127	3.325	3.325	3.325
最終減速比	7 : 31 = i = 4.429	7 : 31 = i = 4.429	7 : 31 = i = 4.429	7 : 31 = i = 4.429
クラッチ(スポーツマチック)	乾燥単板	乾燥単板(電磁式乾燥単板及トルコン)	乾燥単板(電磁式乾燥単板及トルコン)	乾燥単板
車体	モノコック	モノコック	モノコック	モノコック
フロントサスペンション	独立懸架マクファーソンストラット	独立懸架マクファーソンストラット	独立懸架マクファーソンストラット	独立懸架マクファーソンストラット
リアサスペンション	独立懸架セミトレーリング	独立懸架セミトレーリング	独立懸架セミトレーリング	独立懸架セミトレーリング
フロントスプリング	タテ置きトーションバー	タテ置きトーションバー	タテ置きトーションバー	タテ置きトーションバー
リアスプリング	コイルスプリング	ヨコ置きトーションバー	ヨコ置きトーションバー	ヨコ置きトーションバー
フロントショックアブソーバー	筒型複動油圧式	油圧筒型複動式	油圧筒型複動式	油圧筒型複動式
リアショックアブソーバー	筒型複動油圧式	油圧筒型複動式	油圧筒型複動式	油圧筒型複動式
主ブレーキ	全四輪ディスク	全四輪ベンチレーテッドディスク	全四輪ベンチレーテッドディスク	全四輪ベンチレーテッドディスク
駐車用ブレーキ	機械式後二輪	後二輪ドラム	後二輪ドラム	後二輪ドラム
ホイール	5 1/2 J×15	6 J×15	6 J×15	フロント 6 J×15      リア 7 J×15
タイヤ	165HR15	185/70VR15	185/70VR15	フロント 185/70VR15      リア 215/60VR15
エンジン油容量(ℓ)	3.5	11.5	13	13
燃料タンク容量(ℓ)	62	80	80	80
トランスミッション及びデフ油量(ℓ)	2.5	3	3	3
最高巡行速度(KM/h)	190	210	225	240
車両重量(kg)	895	1,075	1,075	1,010
乗車人員	2	2 + 2	2 + 2	2 + 2

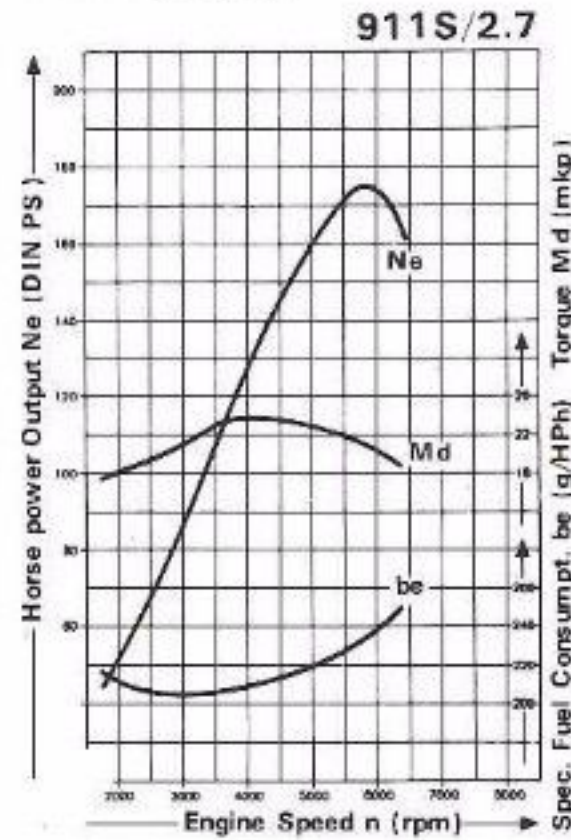
エンジン性能曲線



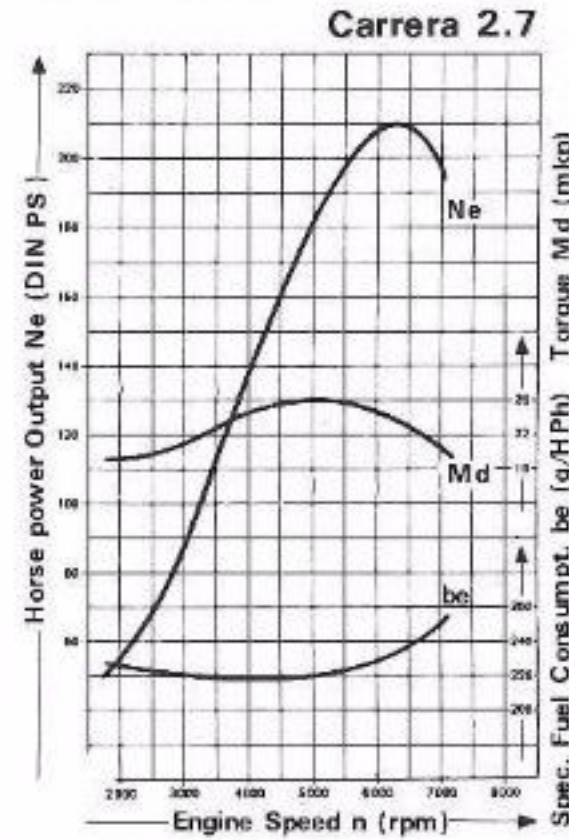
エンジン性能曲線



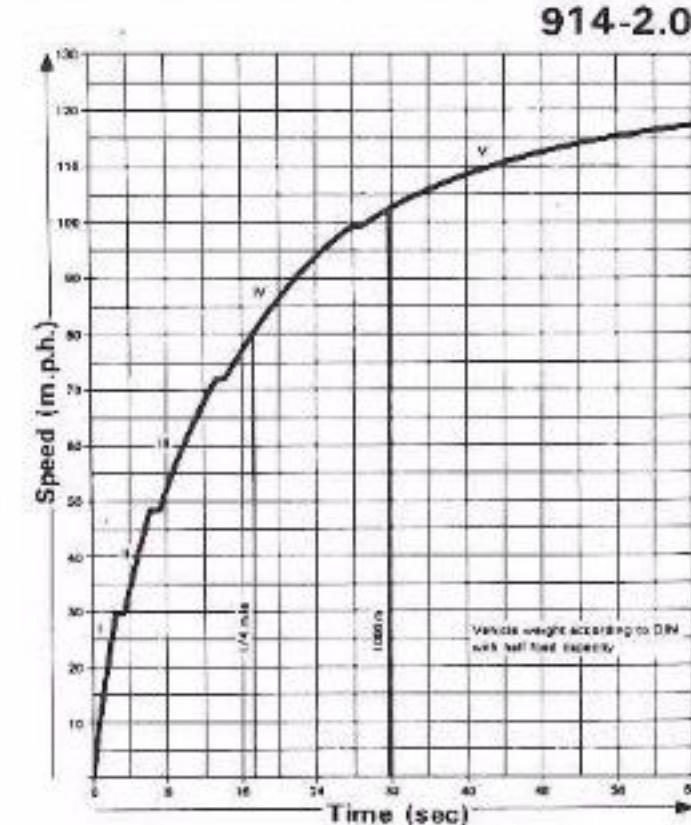
エンジン性能曲線



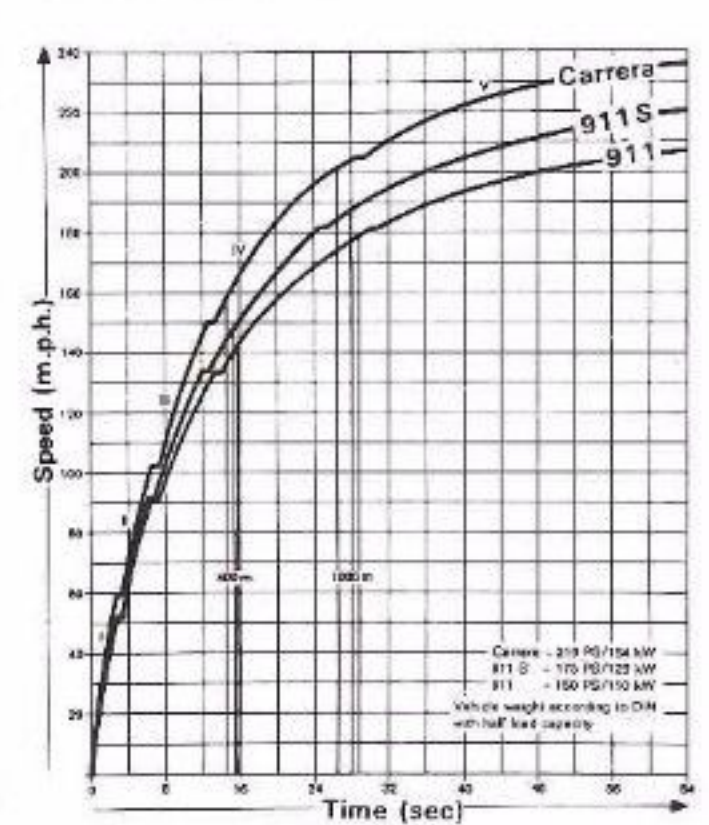
エンジン性能曲線



加速曲線(5段変速トランスミッション)



加速曲線(5段変速トランスミッション)





# Mitsuwa Motors

VW-ボルシェ社日本総代理店  
三和自動車株式会社

目黒ショールーム：東京都目黒区目黒本町2-16-21 TEL.(03)710-1641 〒152

六本木ショールーム：東京都港区六本木3-18-6 TEL.(03)584-4321(代)〒106

名古屋営業所：名古屋市北区楠町大字如意池田3120 TEL.(052)901-2772 〒462

本社：東京都港区六本木3-18-6 TEL.(03)584-4321(代)〒106



PORSCHE